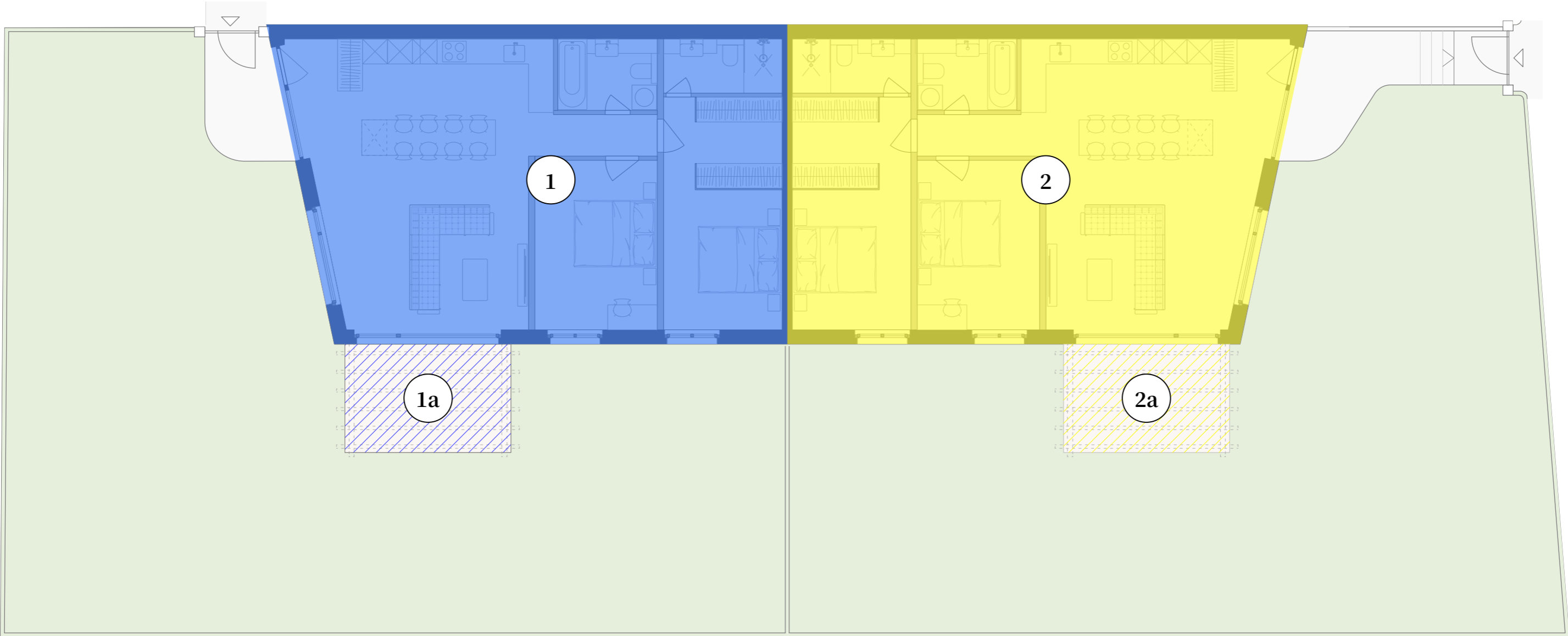


PLANS DE REPARTITION PPE

Les Jardins du Bisse - parcelle 2100 à Champlan

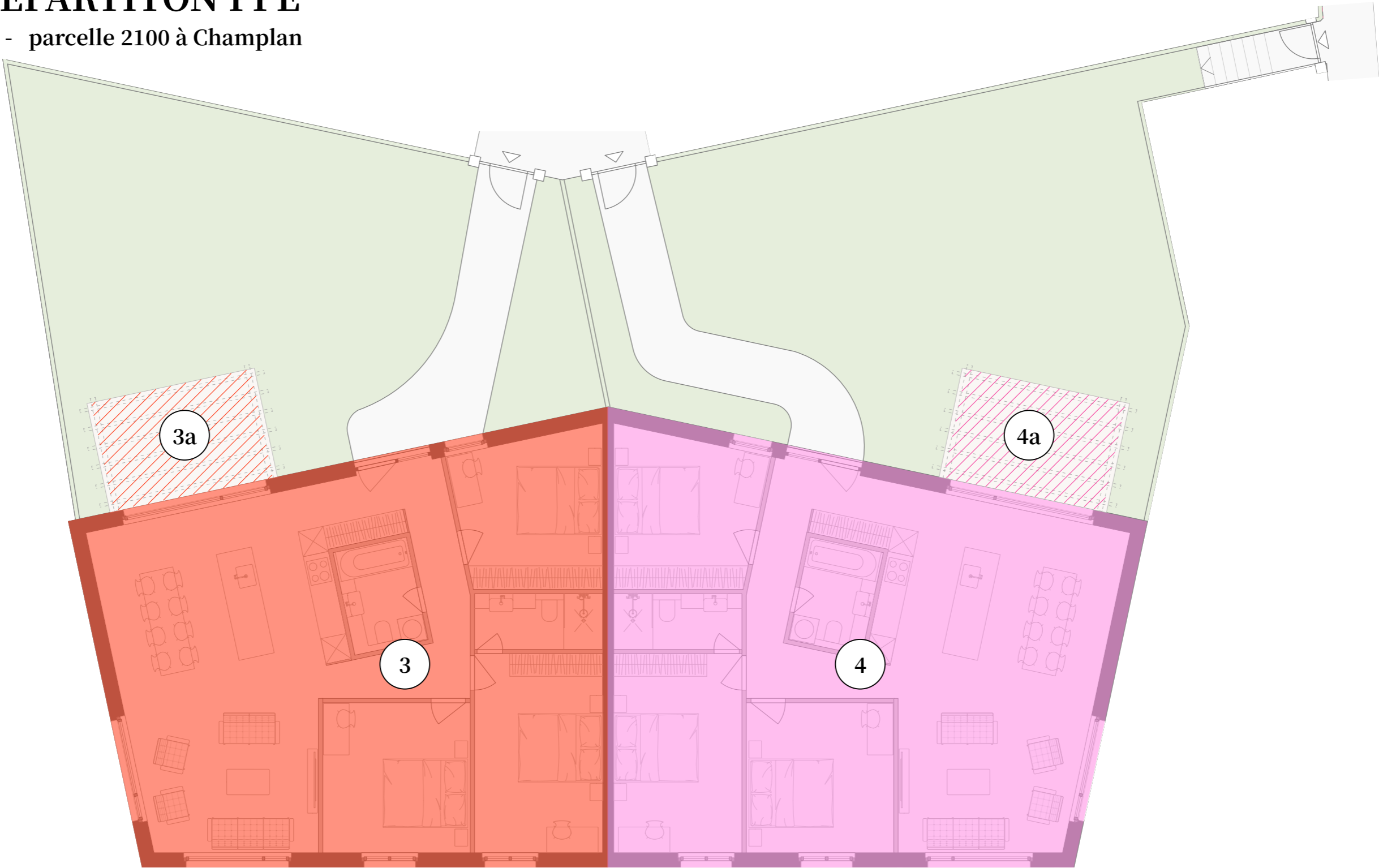


lot n°1	
surface habitable	90 m ²
surface extérieure (env. 188 m ²)	
surf. pergola pondérée (50%)	5 m ²
surface PPE	95 m²

lot n°2	
surface habitable	90 m ²
surface extérieure (env. 178 m ²)	
surf. pergola pondérée (50%)	5 m ²
surface PPE	95 m²

PLANS DE REPARTITION PPE

Les Jardins du Bisse - parcelle 2100 à Champlan

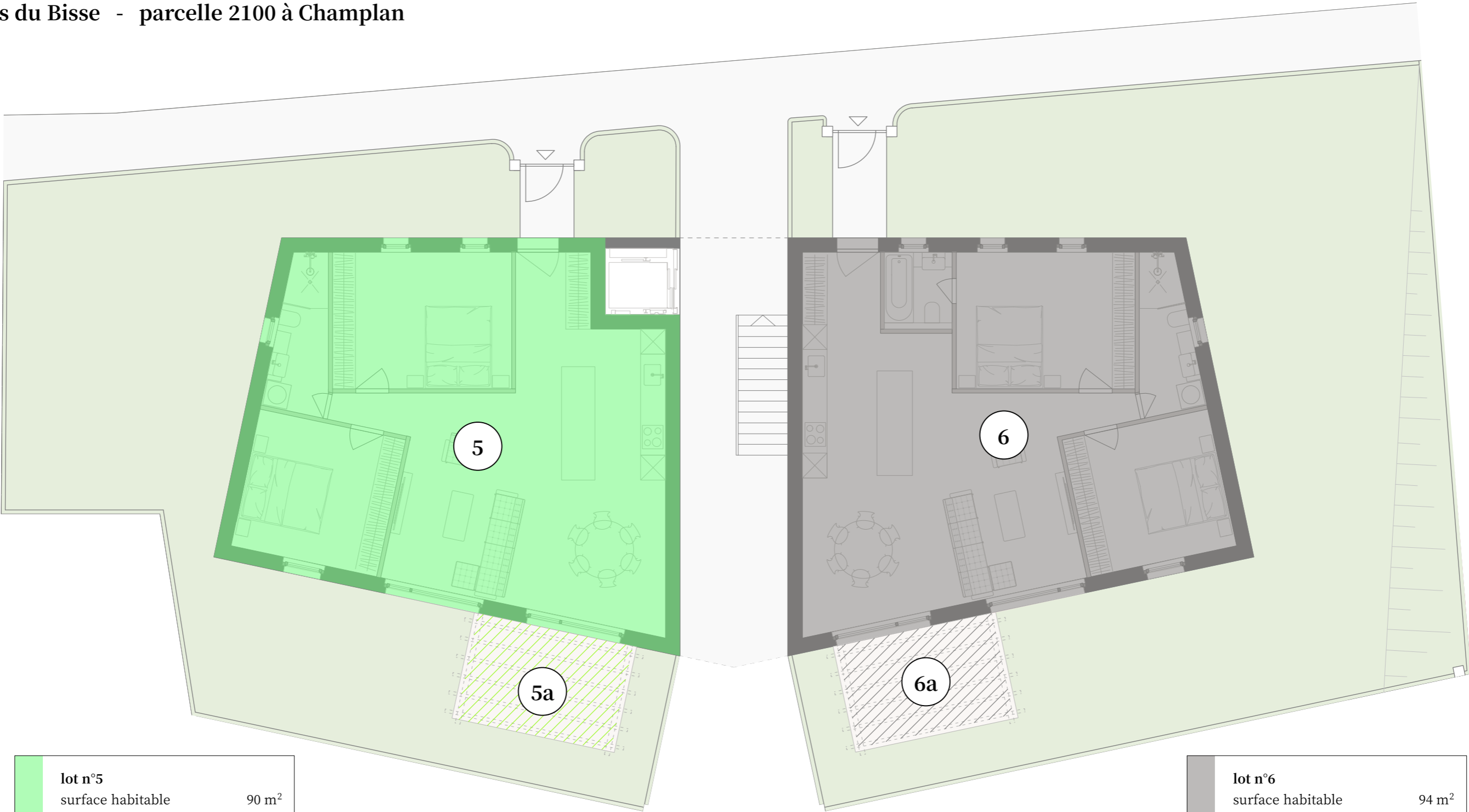


lot n°3	
surface habitable	112 m ²
surface extérieure (env. 103 m ²)	
surf. pergola pondérée (50%)	5 m ²
surface PPE	117 m ²

lot n°4	
surface habitable	112 m ²
surface extérieure (env. 113 m ²)	
surf. pergola pondérée (50%)	5 m ²
surface PPE	117 m ²

PLANS DE REPARTITION PPE

Les Jardins du Bisse - parcelle 2100 à Champlan



lot n°5		
surface habitable		90 m ²
surface extérieure	(env. 120 m ²)	
surf. pergola pondérée (50%)	10 m ²	
surface PPE		95 m ²

lot n°6		
surface habitable		94 m ²
surface extérieure	(env. 157 m ²)	
surf. pergola pondérée (50%)	5 m ²	
surface PPE		99 m ²

PLANS DE REPARTITION PPE

Les Jardins du Bisse - parcelle 2100 à Champlan

lot n°10

surface habitable 93 m²

loggia pondérée (50%) 5 m²

surface PPE **98 m²**



lot n°11

surface habitable 92 m²

loggia pondérée (50%) 5 m²

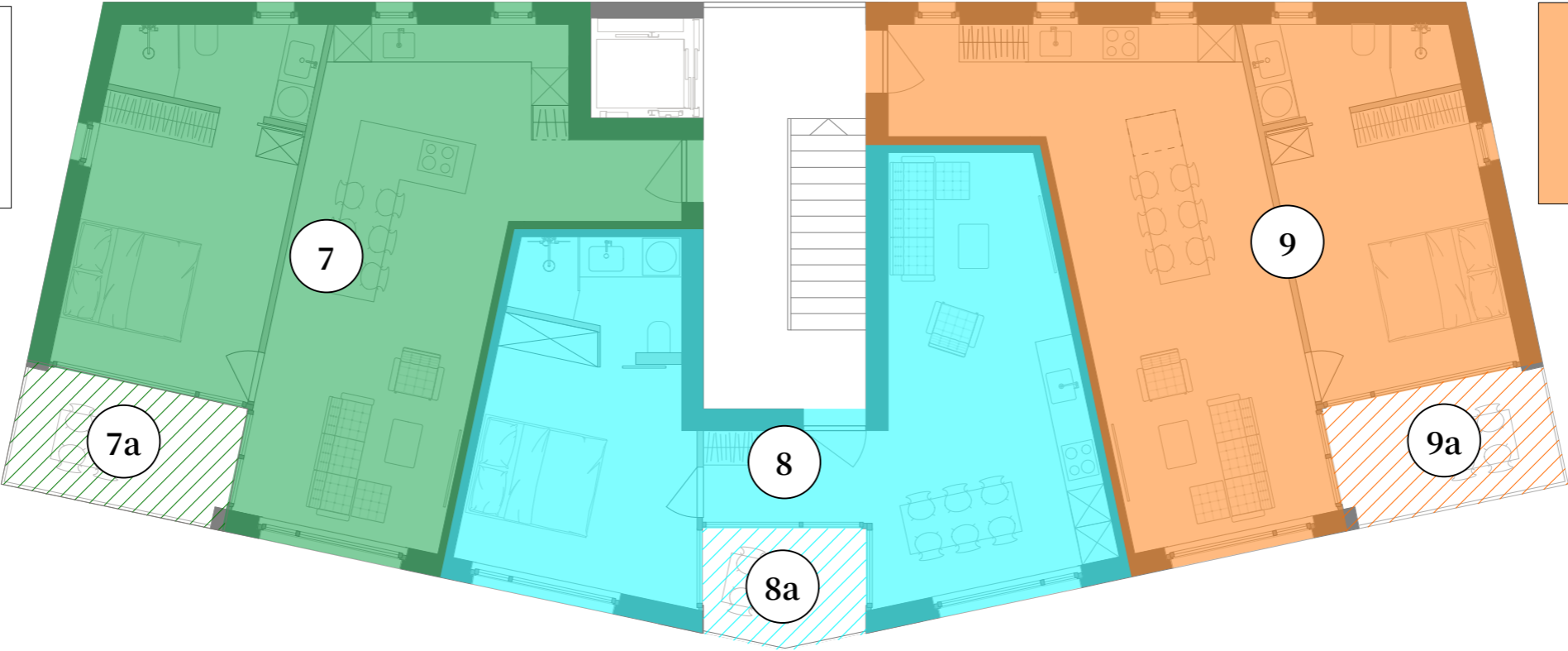
surface PPE **97 m²**

lot n°7

surface habitable 61 m²

loggia pondérée (50%) 3.5 m²

surface PPE **64.5 m²**



lot n°9

surface habitable 60 m²

loggia pondérée (50%) 3.5 m²

surface PPE **63.5 m²**

lot n°8

surface habitable 53 m²

loggia pondérée (50%) 2.5 m²

surface PPE **55.5 m²**

PLANS DE REPARTITION PPE

Les Jardins du Bisse - parcelle 2100 à Champlan

